

# LED-светильники

Опыт контрактного производства



<http://temys.kiev.ua>

# Цветовая температура

Главное впечатление от освещенных светодиодным светом объектов человеческий глаз строит на основе цветовой температуры, излучаемой источником. Если не указан конкретный диапазон температуры свечения, предполагается, что все представленные ниже устройства могут быть укомплектованы светодиодами, обеспечивающими излучение из следующего множества значений:

2000К, 2700К, 3000К, 3500К, 4000К, 4500К, 5000К, 5700К

# Уличные светильники

Для наружного освещения больших пространств: улиц, переулков, пешеходных зон, хозяйственных территорий, — светодиодное освещение является наилучшей альтернативой традиционным источникам света

## Овальный светильник



### Энергоэффективность:

- мощность 160 Вт;
- световая отдача 90 лм/Вт
- коэффициент мощности 0,96

### Светотехнические показатели:

- индекс цветопередачи 0,80
- световой поток 5500 лм
- коэффициент пульсаций <3%
- температура свечения: 4500К...5000К

### Эксплуатационные характеристики:

- степень защиты IP65

### Размеры:

- длина 285 мм
- ширина 185 мм
- высота 105 мм
- диаметр крепления 60 мм

## Светильник с фиксированным углом крепления панелей



### Энергоэффективность:

- мощность 137 Вт;
- световая отдача 80 лм/Вт
- коэффициент мощности 0,95

### Светотехнические показатели:

- индекс цветопередачи 0,90
- световой поток 10990 лм
- коэффициент пульсаций <8%

### Эксплуатационные характеристики:

- степень защиты IP65

### Размеры:

- длина 677 мм
- ширина 328 мм
- высота 95 мм
- диаметр крепления 60 мм



## Светильник с регулируемым углом крепления панелей



### Энергоэффективность:

- мощность 62 Вт;

### Светотехнические показатели:

- световой поток 5360 лм

### Эксплуатационные характеристики:

- степень защиты IP65

### Размеры:

- длина 677 мм
- ширина 328 мм
- высота 95 мм
- диаметр крепления 60 мм

# Spot-светильники

Светодиодные споты — это светильники для потолочного и/или настенного крепления с поворотным механизмом, дающие яркий направленный свет

## Светильник с регулируемым углом крепления панелей



### Энергоэффективность:

- мощность 30 Вт;

### Светотехнические показатели:

- индекс цветопередачи 0,90
- световой поток 3300 лм
- коэффициент пульсаций 7%

### Эксплуатационные характеристики:

- степень защиты IP54

### Размеры:

- длина 230 мм
- ширина (диаметр) 120 мм
- высота 160 мм



# Armstrong-светильники

Светодиодные светильники типа Armstrong — представители семейства ретрофитов, форм-фактор которых позволяет использовать их в устаревших конструкциях для перехода на современное LED-освещение

## Трубчатые лампы



### Энергоэффективность:

- мощность 7 Вт;

### Светотехнические показатели:

- световой поток 840 лм
- температура свечения: 3000К, 4000К, 5000К, 5700К

### Эксплуатационные характеристики:

- степень защиты IP40

### Размеры:

- длина 600 мм
- диаметр 32 мм

## Трубчатые лампы



### Энергоэффективность:

- мощность 18 Вт;

### Светотехнические показатели:

- световой поток 2160 лм
- температура свечения: 3000К, 4000К, 5000К, 5700К

### Эксплуатационные характеристики:

- степень защиты IP40

### Размеры:

- длина 1200 мм
- диаметр 32 мм

## Трубчатые лампы



### Энергоэффективность:

- мощность 23 Вт;

### Светотехнические показатели:

- световой поток 2760 лм
- температура свечения: 3000К, 4000К, 5000К, 5700К

### Эксплуатационные характеристики:

- степень защиты IP40

### Размеры:

- длина 1500 мм
- диаметр 32 мм

## Потолочный светильник



Энергоэффективность:

- мощность 28 Вт;

Светотехнические показатели:

- световой поток 2800 лм

Эксплуатационные характеристики:

- степень защиты IP40

Размеры:

- длина 600 мм
- ширина 600 мм
- высота 50 мм



# LED-прожекторы

Светодиодные прожекторы — это современное и очень эффективное решение по освещению площадок под открытым небом, охраняемых территорий, складских и хозяйственных построек, дачных участков и т.п.

## Прожектор рассеянного света



### Энергоэффективность:

- мощность 58 Вт;

### Светотехнические показатели:

- световой поток 5150 лм

### Эксплуатационные характеристики:

- степень защиты IP65

### Размеры:

- длина 295 мм
- ширина 225 мм
- высота 78 мм

## Компактный прожектор



Энергоэффективность:

- мощность 10 Вт;

Светотехнические показатели:

- световой поток 1000 лм

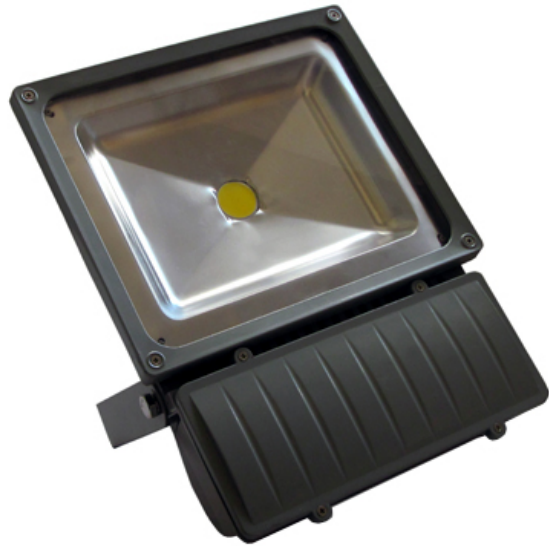
Эксплуатационные характеристики:

- степень защиты IP65

Размеры:

- длина 175 мм
- ширина 145 мм
- высота 52 мм

## Прожектор направленного света



Энергоэффективность:

- мощность 104 Вт;

Светотехнические показатели:

- световой поток 9980 лм

Эксплуатационные характеристики:

- степень защиты IP65

Размеры:

- длина 370 мм
- ширина 290 мм
- высота 100 мм

# Промышленное освещение

Промышленные светодиодные светильники позволяют эффективно организовать освещение торговых, складских и производственных площадок с соблюдением требований, предъявляемых к светотехническим показателям



## Светильник низкого подвеса



Энергоэффективность:

- мощность 55 Вт;

Светотехнические показатели:

- световой поток 5060 лм

Эксплуатационные характеристики:

- степень защиты IP54

Размеры:

- диаметр 460 мм
- высота 360 мм



## Светильник высокого подвеса



Энергоэффективность:

- мощность 168 Вт;

Светотехнические показатели:

- световой поток 14800 лм

Эксплуатационные характеристики:

- степень защиты IP65

Размеры:

- диаметр 515 мм
- длина 645 мм

# DownLight–светильники

Для направленного освещения в жилых, офисных и торговых помещениях используются компактные светильники локального света, за которыми закрепилось название DownLight

## DownLight с матовым плафоном



Энергоэффективность:

- мощность 3 Вт;

Светотехнические показатели:

- световой поток 400 лм

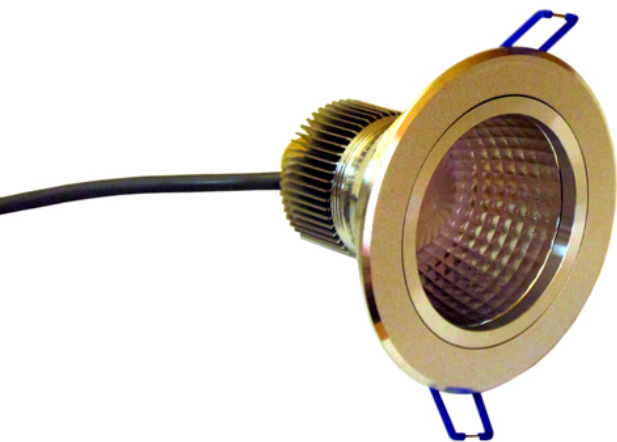
Эксплуатационные характеристики:

- степень защиты IP40

Размеры:

- диаметр 120 мм
- длина 73 мм

## DownLight с прозрачным плафоном



### Энергоэффективность:

- мощность 4 Вт;

### Светотехнические показатели:

- световой поток 450 лм

### Эксплуатационные характеристики:

- степень защиты IP40

### Размеры:

- диаметр 110 мм
- длина 114 мм



## DownLight в золотистом корпусе



Энергоэффективность:

- Мощность 6 Вт;

Светотехнические показатели:

- световой поток 600 лм

Эксплуатационные характеристики:

- степень защиты IP40

Размеры:

- диаметр 144 мм
- длина 78 мм

## DownLight в серебристом корпусе



Энергоэффективность:

- Мощность 6 Вт;

Светотехнические показатели:

- световой поток 600 лм

Эксплуатационные характеристики:

- степень защиты IP40

Размеры:

- диаметр 144 мм
- длина 78 мм



Энергоэффективность:

- Мощность 12 Вт;

Светотехнические показатели:

- световой поток 1030 лм

Эксплуатационные характеристики:

- степень защиты IP40

Размеры:

- диаметр 192 мм
- длина 82 мм



Энергоэффективность:

- Мощность 18 Вт;

Светотехнические показатели:

- световой поток 1950 лм

Эксплуатационные характеристики:

- степень защиты IP40

Размеры:

- диаметр 265 мм
- длина 103 мм

## DownLight в белом корпусе



Энергоэффективность:

- Мощность 40 Вт;

Светотехнические показатели:

- световой поток 3900 лм

Эксплуатационные характеристики:

- степень защиты IP40

Размеры:

- диаметр 230 мм
- длина 85 мм



## DownLight с вентилятором



Энергоэффективность:

- Мощность 45 Вт;

ветотехнические показатели:

ветовой поток 3900 лм

«сплуатационные характеристики:

тепень защиты IP40

размеры:

диаметр 192 мм

длина 122 мм

# Лампы Эдисона

Самым ходовым конструктивом являются лампы с цоколем E27. Они подходят к большинству патронов, используемых в быту, в коммунальном хозяйстве и в служебных производственных помещениях

## Экономичная лампа



### Энергоэффективность:

- мощность 2 Вт;

### Светотехнические показатели:

- световой поток 360 Лм
- температура свечения: 2700К, 3000К

### Эксплуатационные характеристики:

- степень защиты IP40

### Размеры:

- диаметр 74 мм
- длина 126 мм

## Светодиодная лампа



### Энергоэффективность:

- мощность 5 Вт;

### Светотехнические показатели:

- световой поток 680 Лм
- температура свечения: 2700К, 3000К

### Эксплуатационные характеристики:

- степень защиты IP40

### Размеры:

- диаметр 51 мм
- длина 98 мм

## Хозяйственная лампа



### Энергоэффективность:

- мощность 9 Вт;

### Светотехнические показатели:

- световой поток 850 Лм
- температура свечения: 2700К, 3000К

### Эксплуатационные характеристики:

- степень защиты IP40

### Размеры:

- диаметр 64 мм
- длина 165 мм



# Лампы для автомобилей, кемпингов

Щадящее использование аккумуляторного ресурса делает светодиодный светильник, подключенный к бортовому питанию, незаменимым автоаксессуаром

Энергоэффективность:

- мощность 14 Вт;

Светотехнические показатели:

- световой поток 1100 лм

Эксплуатационные характеристики:

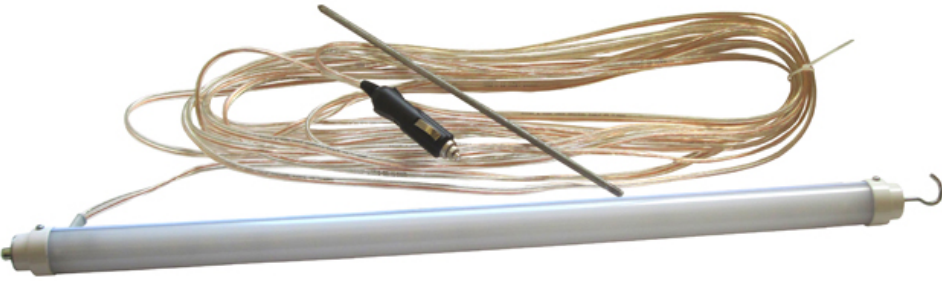
- степень защиты IP65

Универсальное питание:

- 12 В (потребление 1,1 А);
- 24 В переменного тока.

Размеры:

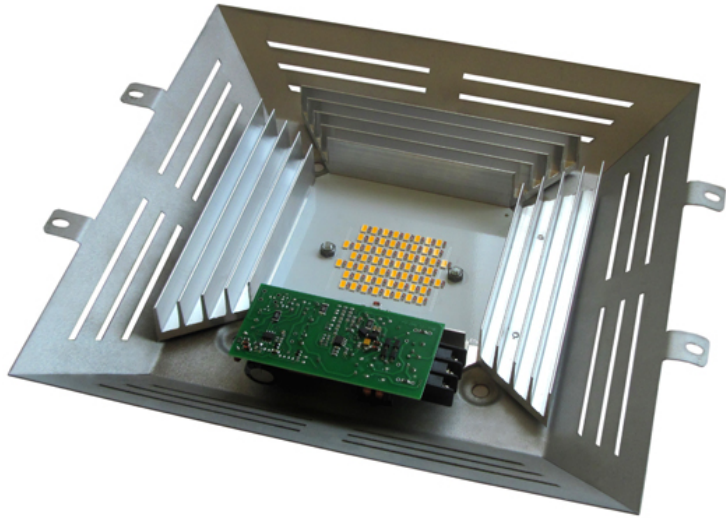
- длина 640 мм
- диаметр 32 мм
- штырь 280 мм



# Заказные модули

Замена существующего источника света на более эффективный. При этом корпус светильника сохраняется, что существенно снижает стоимость и упрощает монтаж.

## Малый модуль для потолочного светильника



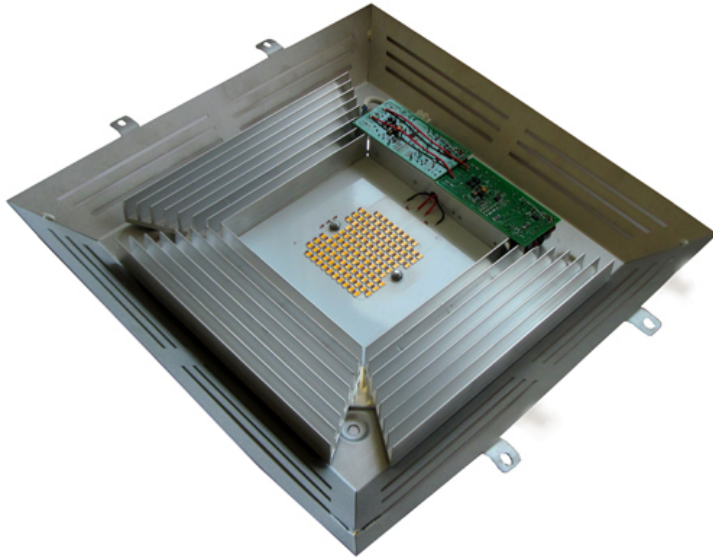
Энергоэффективность:

- мощность 30 Вт;

Светотехнические показатели:

- световой поток: не хуже 6000 лм

## Большой модуль для потолочного светильника



Энергоэффективность:

- мощность 60 Вт;

Светотехнические показатели:

- световой поток: не хуже 12000 лм